

Závěrečná zpráva projektu „Hýčkejte svou alma mater“

Název projektu: Sluneční hodiny na PŘF

Jméno a příjmení žadatele: Bc. Marie Žvaková

Studijní obor: M - F

Ročník: 2. navazujícího studia

Krátký popis průběhu realizace projektu

Cílem projektu bylo vytvořit sluneční hodiny v parku před přírodovědeckou fakultou vedle chodníku směřující na kruhové náměstíčko. Konečný návrh hodin počítá s kováním na pískovcovém podkladě.

Zpracovala jsem návrh číselníku, který jsem odzkoušela (7. 11. 2017). Hodiny ukazovaly správný čas. Mohla jsem tedy začít s realizací. Přestože mi dříve bylo řečeno, že dřevěný podklad je možné ošetřit tak, aby vydržel dostatek let ve větru, dešti i mrazu, nakonec jsem se musela kvůli nedostatečnému náklonu hodin pro odtok vody vydat jinou cestou. Hledala jsem tedy další finančně přístupné varianty. Nakonec se jako nejvhodnější podklad jevil pískovec. Je poměrně levný a dostatečně měkký na navrtání trnů, pomocí kterých se připevní kovový číselník. Ceny kamene se u různých výrobců velice lišily (od 2 500 Kč až po 11 500 Kč). Také bylo nutné zohlednit vzdálenost, kterou se bude muset kámen převážet.

Dále se naskytl problém s povolením pro umístění kamene. Paní tajemnice s návrhem souhlasí a domnívá se, že není potřeba o návrhu komunikovat s panem architektem. Bylo ale nutné se spojit s oddělením technické podpory a úsekem zeleně, kteří měli schůzi až 28. 11. Svůj souhlas mi sdělili až 30. 11., kdy zbývalo jen velmi málo času, aby se vše stihlo dokončit do odevzdání závěrečné práce a bylo náročné sehnat uměleckého kováře, který se zakázky ujme. Také jsem musela změnit tvar podkladu na pravidelný obdélník. Pan Jiří Minář, který se uměleckořemeslnými pracemi zabývá, nakonec slíbil ukování analemu a rámu do obhajoby projektu. Jelikož každé římské číslo musí držet pohromadě a s tím by souviselo spousta svařování, nechala jsem čísla vypálit laserem do plechu, poté mírně opracovat kovářem, natřít kovářskou šedí a připevnit trny, které se následně navrtají do pískovce. Trnů je celkem asi 70. Závěrečný rozměr hodin bude 120 x 80 cm.

Vše, kromě umístění hodin v areálu, které bude ještě konzultováno a dohodnuto se správou budov a oddělením technické podpory PŘF UP, by mělo být hotovo do dne obhajoby.

Kontrolovatelné cíle

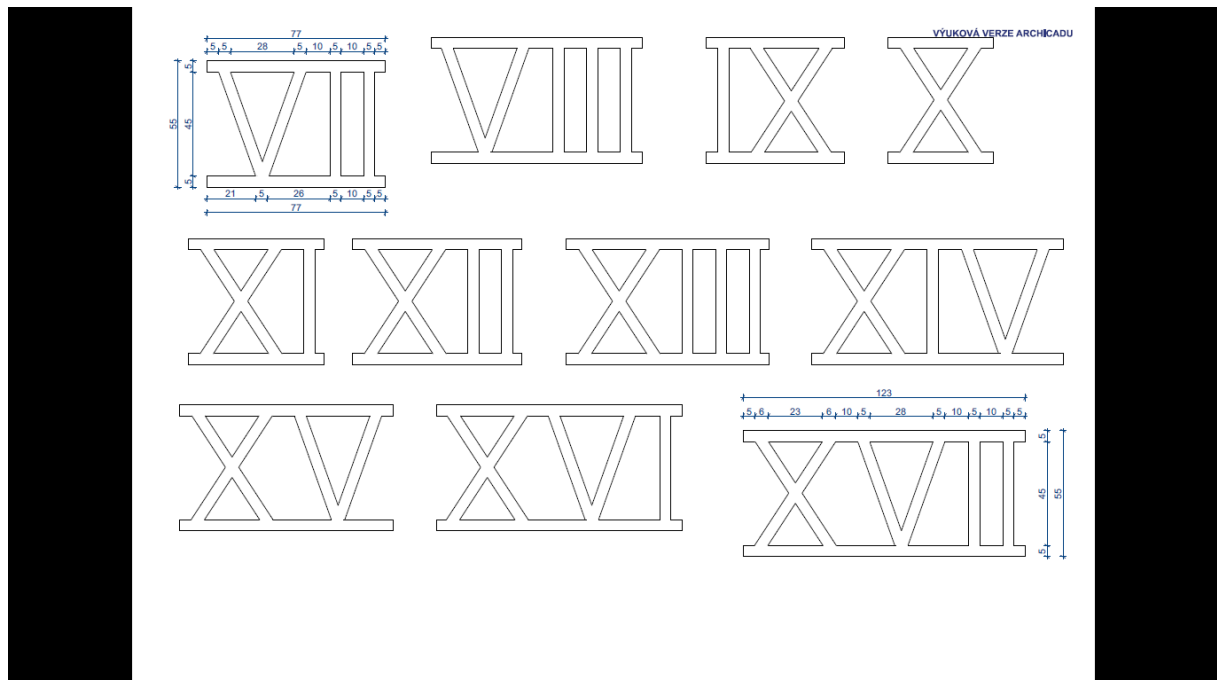
- Sestrojení návrhu číselníku
- Odzkoušení návrhu číselníku
- Soubor s čísly 1:1 pro vypálení laserem
- Soubor s přesným číselníkem pro kováře

- Reálná fotka vyhotovení číselníku ještě není možná, kvůli opožděnému zadání projektu. Bude v den obhajoby prezentována.
- Hlavní cíl, kterým je obohacení prostoru před fakultou o tradiční ukazatel hodin a vzbuzení zájmu kolemjdoucích, může být naplněn až po umístění hodin v areálu. Pevně doufám, že tento cíl bude naplněn.

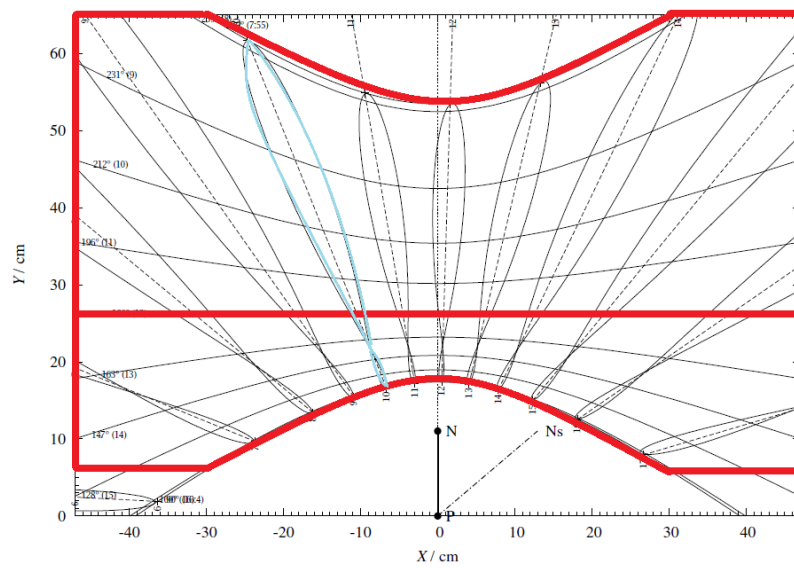
Cílová skupina

Hodiny by měly sloužit všem kolemjdoucím ať už na cestě do školy, menzy, výletě nebo náhodně procházejícím.

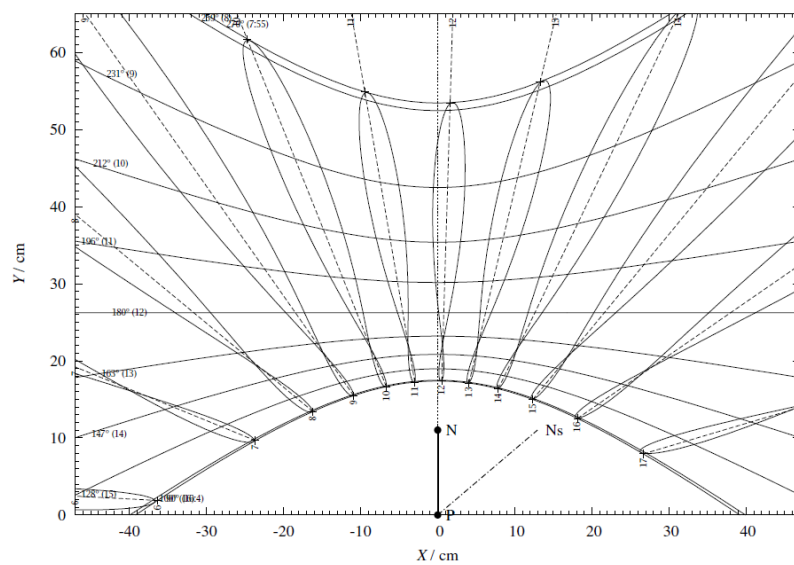
Doklady o splnění cílů



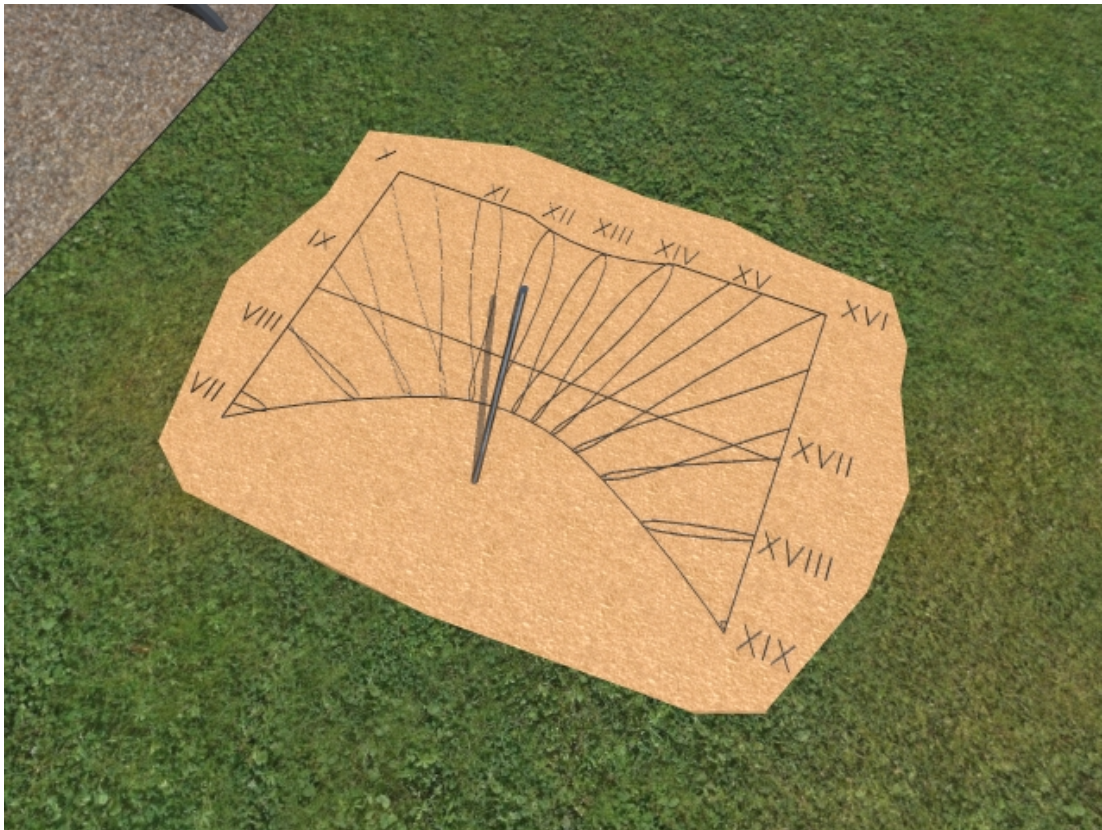
Obr. 1.: Kótovaná římská čísla



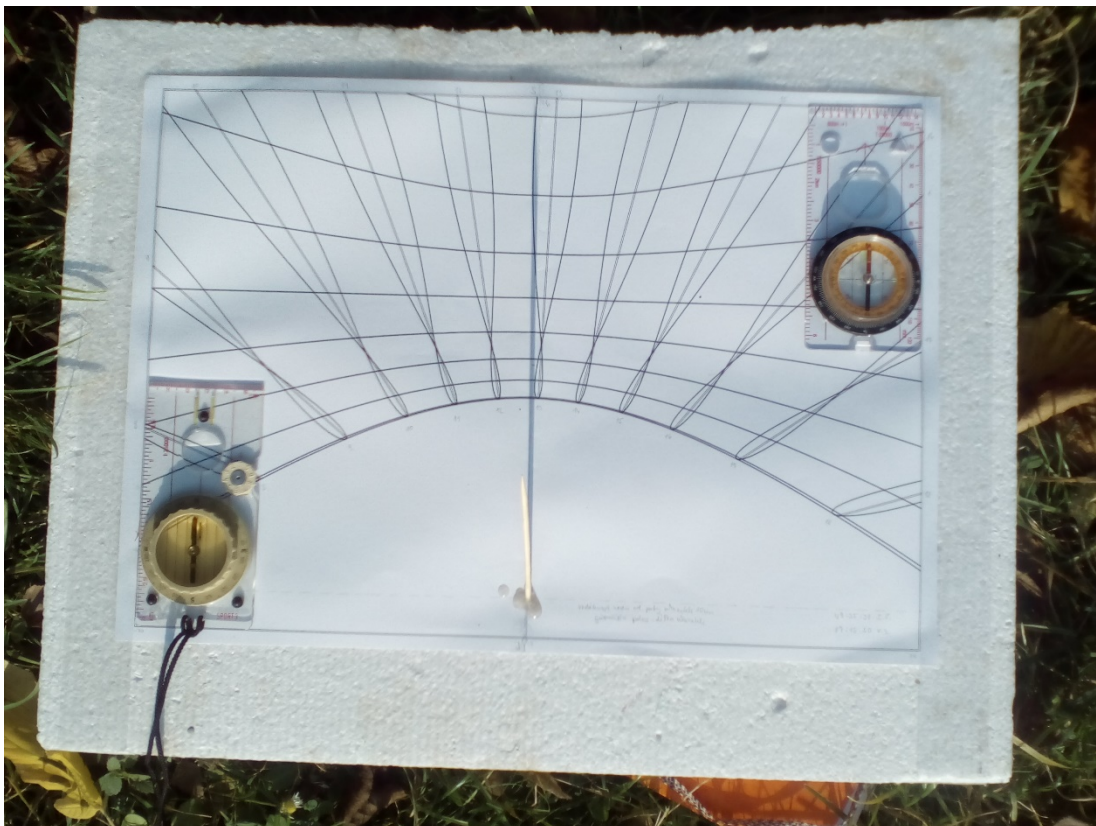
Obr. 2.: Rám číselníku



Obr. 3.: Přesný návrh číselníku s analemami pro každou hodinu



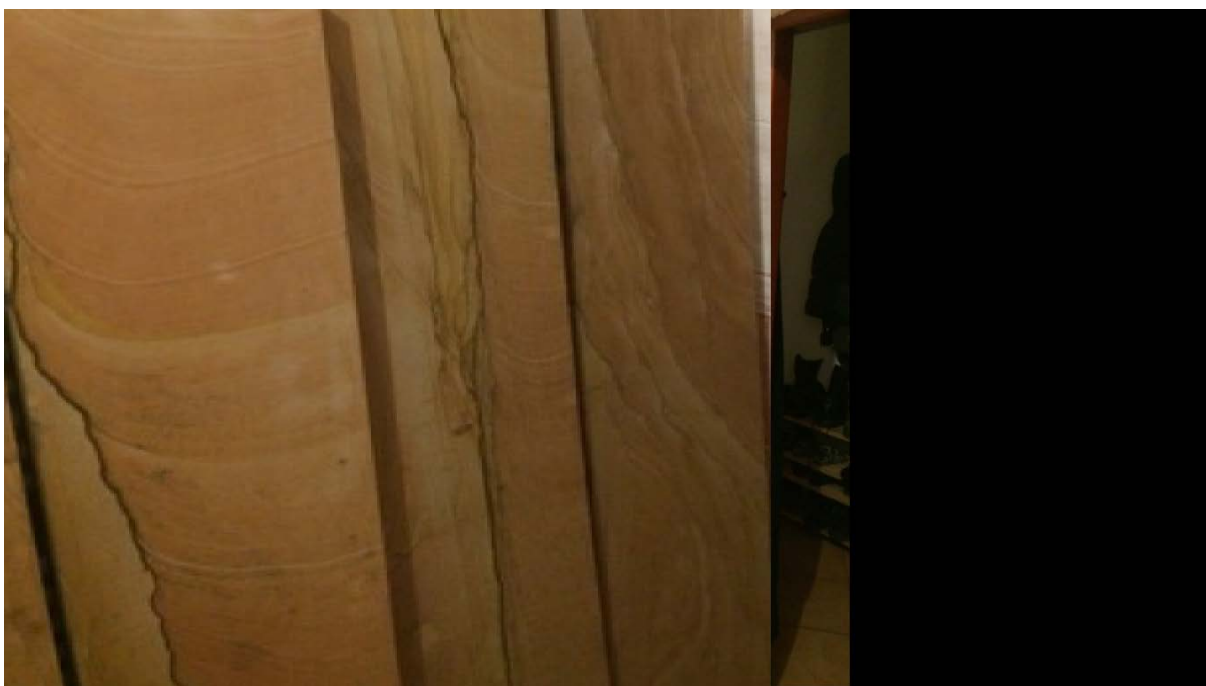
Obr. 4.: Grafické zpracování pískovce a číselníku



Obr. 5: Zkušební model (11:28 listopad)



Obr. 6: Umístění hodin – varianta 2



Obr. 7: Vzorek Indického pískovce, z něhož bude podklad

Cenová relace

- Ukování číselníku, vypálení laserem, přivaření 70-ti trnů a zabudování do pískovce 6 500 Kč
 - Pískovcová deska o rozměrech 120 x 80 x 3 cm ... 3 025 Kč
- CELKEM: 9 525 Kč