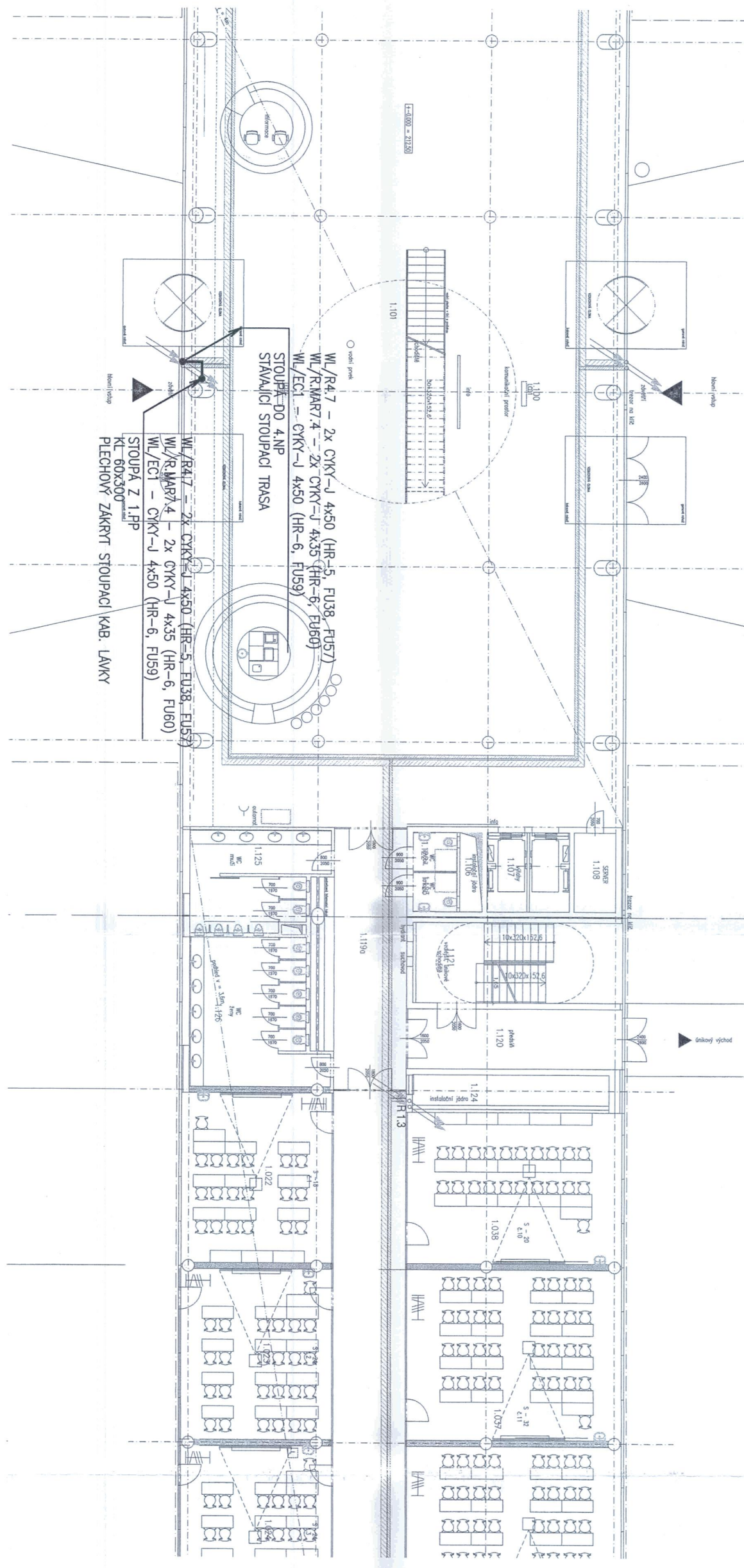
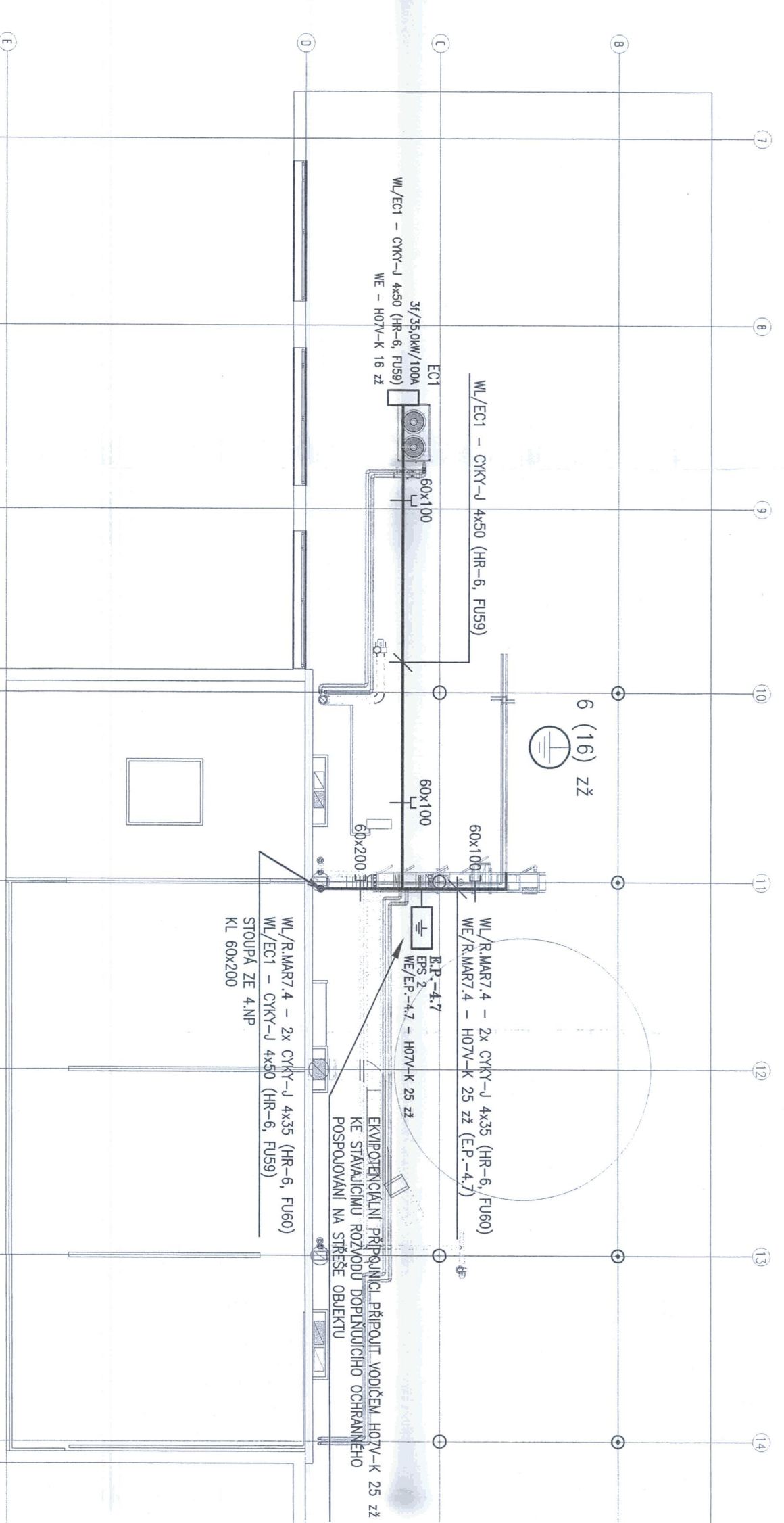


PŮDORYS 1.NP



PŮDORYS STŘECHY



LEGENDA

- ELEKTRICKÝ ROZVADĚČ
- PŘÍROVNICE DOPLNĚJÍCÍHO OCHRANNÉHO POSPOJOVÁNÍ
- DOPLNĚJÍCÍ OCHRANNÉ POSPOJOVÁNÍ
- HLAVNÍ KABELOVÁ TRASA
- KABELOVÉ VEBNÍ ULOŽENÉ V NOVICI PLECHOVÝ KABELOVÝ ZLUBO
- KABELOVÉ VEBNÍ ULOŽENÉ V NEPERFOROVANÉM PLECHOVÝ KABELOVÝ ZLUBO
- STUPOVACÍ KABELOVÉ VEBNÍ

POZNÁMKA

HLAVNÍ KABELOVÝ PŘÍKOD PRO ROZVADĚČ R4.7 BUDE PROVEDEN NOVĚ DĚLNÁ PARALELNÍ KABELY ČKX-1 4x50. STAVACÍ PŘÍKODNÍ KABEL BUDE ODPRAVEN NA OBOU KONCÍCH ODPRAVEN A DOČASNĚ PONECHÁN V HLAVNÍ KABELOVÉ TRASE.
 VE STUPOVACÍM VEBNÍM JE POTŘEBA POUŽÍT SE SOUHRNĚM SILNOPROVEDNÝM KABELU 4 NOVĚ INSTALOVANÝCH 8 NA TRUBČEK O PRŮMĚRU 10 mm ULOŽENÉ PRO OPTICKÁ VÝKONNÁ DODÁVKA A INSTALACE TRUBČEK NEJLÍP SPOJIT S TĚMTO PROJEKTOVÝM DOKUMENTEM. POUŽÍTE JE NĚJAK S JEJICH NÁSLEDNOU INSTALACÍ PŘI REALIZACI NOVÝCH KABELOVÝCH PŘÍKODŮ POUŽÍTE.

DOPLNĚNÍ HLAVNÍHO ROZVADĚČE HR

- POLE 6, 5 - F1B9 - STAVACÍ ROZVADĚČE VAI.1 3x 125A 96 VYHĚDIT ZA NOVĚ ROZVADĚČE VAI.1 3x 160A 96
- F1B7 - DOPLNIT ROZVADĚČE VAI.1 3x 160A 96
- F1B9 - DOPLNIT ROZVADĚČE VAI.1 3x 100A 96
- F1B0 - DOPLNIT ROZVADĚČE VAI.1 3x 250A 96
- DOPLNIT PŘÍROVNICE SÁDU PRO VODIČE 2x 35 mm²

ROZ/... RO1/...	REVIZE/DATUM	POPIS	VYPRACOVANĚ
ZPRACOVANĚ	Ing. Ondřej Jura	ZPRACOVATEL	GENERÁLNÍ PROJEKTANT
KONTROLOVANĚ	Ing. Bohuslav Šulc		EP Řešov, s.r.o. Božov, Mlýnská 1720 CZ 776 61 Řešov nad Rábnem IČ: 571 664 111, IČK: 571 664 400 e-mail: ep@eprozov.cz
SCHVÁLIL (HP)	Ing. Ladislav Drozd		
INVESTOR	Univerzita Palackého v Olomouci		
MÍSTO STAVBY	Olomouc	ČÍSLO ZAKÁZKY	K18042016
STAVBA	Modernizace laboratorní fyziky ve 4.NP budovy PŘF UP v Olomouci - Envelope II		
OBJEKT	D.1 Dokumentace stavebního nebo inženýrského objektu		
STAVĚNÍ/INŽENÝRSKÝ OBJEKT	D.1.4 Technika prostředí stavbě D.1.4.4 Silnoproudá elektrotechnika, osvětlení		
NÁZEV VÝKRESU	DATAUM	POČET A4	MĚŘÍTKO
HLAVNÍ KABELOVÉ TRASY	08/2018	6	1:200
STUPEŇ	DPS	ČÍSLO VÝKRESU	KČPE
		434E61-02	

PROUDOVÁ SOUSTAVA: 3PEN ~ SOH 400/230 V, TN-C

OCHRANNÁ OPATŘENÍ DLE ČSN 33 2000-4-41 ed.2:
 ZÁKLADNÍ OCHRANNÁ OPATŘENÍ PŘED DOTYKEM ŽIVÝCH ČÁSTÍ:
 - IZOLACÍ ŽIVÝCH ČÁSTÍ
 - PŘEPĚŽKAMI A KRYTY

OCHRANNÁ OPATŘENÍ PŘI PORUŠĚ PŘED DOTYKEM NEŽIVÝCH ČÁSTÍ:
 NORMÁLNÍ - AUTOMATICKÝM ODPROJENÍM OD ZDROJE
 DOPLNĚNĚ - OCHRANNÝM POSPOJOVÁNÍM

VNEŠNÍ VLVY DLE ČSN 33 2000-4-41 ed.2 ZMĚNA Z1, ČSN 33 2000-5-51 ed.3:
 viz PROTOKOL O URČENÍ VNEŠNÍCH VLVŮ č. 08/2016