

PŘIJÍMACÍ ŘÍZENÍ PRO AKADEMICKÝ ROK 2021/2022

Přijímací zkouška studijní program: **Učitelství geografie pro SŠ**

1. Vysvětlete následující pojmy:

[15b.]

litosféra

illimerizace

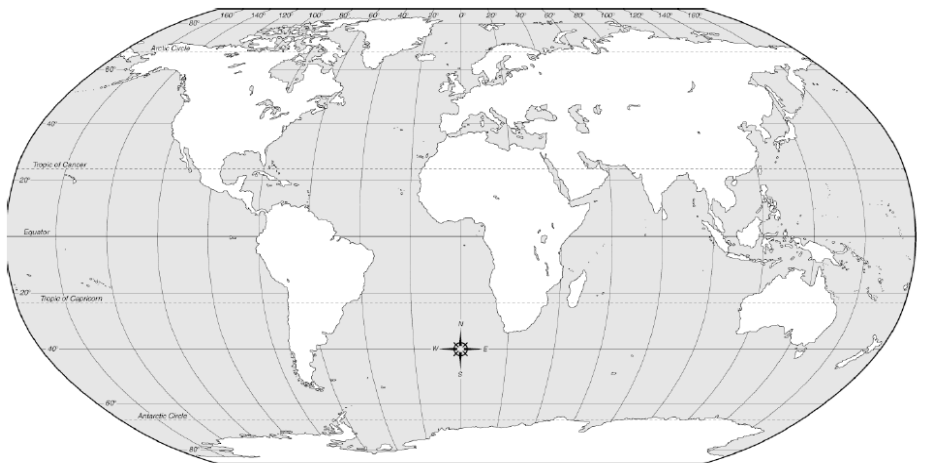
kartogram

zóna aerace a zóna saturace

stratosféra

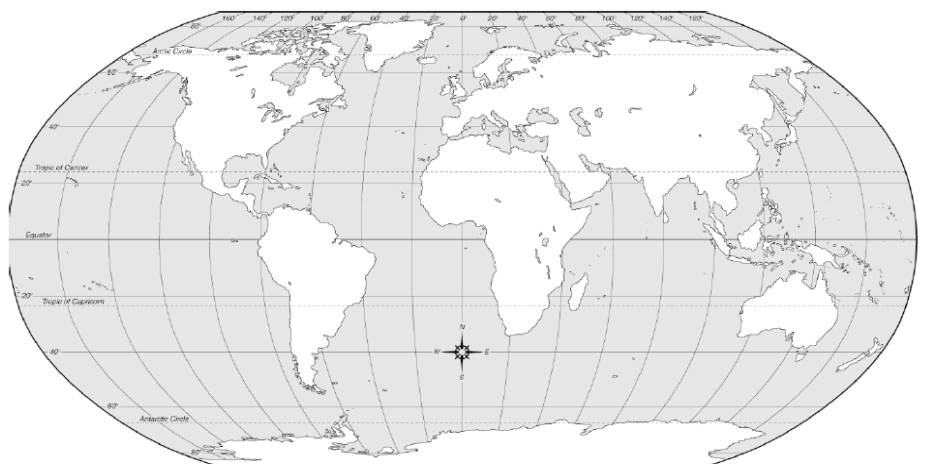
2. Definujte **průtok**, napište, jak se označuje a v jakých jednotkách se udává. Vyjmenujte alespoň 3 metody určování průtoků a uveďte, jaké přístroje se k měření průtoků používají: [9b.]

3. Charakterizujte polohu a **typy rozhraní Indoaustralské litosférické desky** – vyznačení hranice desky ve vazbě k obrysu kontinentu, popsané sousední desky a typy rozhraní se sousedními deskami. [10b.]



4. Charakterizujte pasáty a zakreslete schéma jejich proudění do níže uvedené mapy.

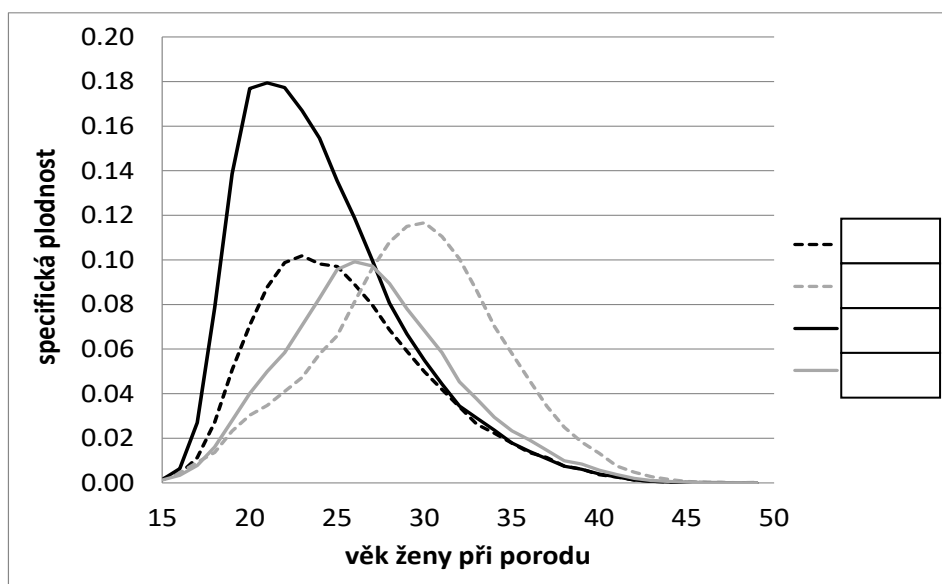
[8 b.]



Copyright © Houghton Mifflin Company. All Rights Reserved

5. Doplňte do rámečků ke křivkám specifických plodností České republiky roky 1991, 1996, 2001, 2011

[8 b.]



6. Doplňte dle směru migrací do tabulky pojmy:

[9b.]

intra-urbánní migrace, kontraurbanizace, reurbanizace, suburbanizace, tangenciální suburbánní migrace (TSM), urbanizace, venkovská migrace

		Cíl (kam)		
		Město	Suburbium	Venkov
Zdroj (odkud)	Město			
	Suburbium			
	Venkov			

7. Vysvětlete následující pojmy s využitím odborné geografické terminologie:

[4b.]

Klastr (cluster)

Výrobní služby

8. Charakterizujte hlavní **produkční oblasti** níže uvedených **plodin** (u každé plodiny minimálně 3 oblasti, které náleží k nejvýznamnějším na světě): [15b.]

Rýže

Kávovník

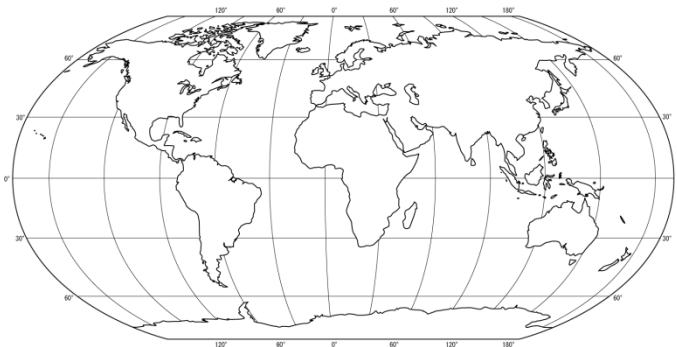
Banánovník

9. Charakterizuje hlavní funkce **vodních nádrží**, které plní a u každé funkce uveďte alespoň 1 konkrétní příklad vodní nádrže (za každou funkci 1 bod, maximálně 7). [7 b.]

9. Popište **geobiom tundry** – podmínky - teploty, srážky, rostlinstvo, živočišstvo, typické geomorfologické procesy, místa výskytu na Zemi:

[15b.]

1. rozšíření – lokalizace včetně vyznačení do mapy



2. typické klimatické charakteristiky – srážkové úhrny, průměrné teploty apod.

3. typické geomorfologické procesy

4. typické pedogenetické (půdní) procesy a půdní typy

5. typická biota (flóra a fauna)

6. Typické socioekonomické aktivity, potenciál území