



# Katedra ekologie a životního prostředí

Přírodovědecká fakulta

Univerzita Palackého  
v Olomouci



## Bakalářské programy:

# Ekologie a ochrana ŽP

# Biologie a  
environmentální výchova



## Magisterské programy:

- # Ekologie a ochrana ŽP
- # Ochrana a tvorba krajiny
- # Hydrobiologie
- # Učitelství biologie a  
environmentální výchovy  
pro SŠ

## Přijímačky:

# bez přijímaček :)  
ALE...

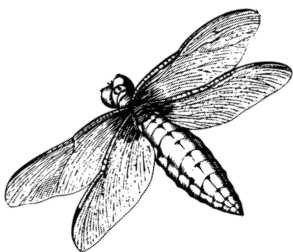
při naplnění počtu  
uchazečů rozhoduje  
studijní průměr



## Proč zde studovat ?

# studium v téměř rodinné atmosféře zasazené v kulisách sympatické a kulturní Olomouce

# skvělé renomé absolventů v praxi



## Uplatnění:

- # Agentura ochrany přírody a krajiny
- # správy NP a CHKO
- # ekologická centra
- # posuzování vlivů na ŽP
- # krajinné plánování
- # věda a výzkum
- # firemní ekologie

## Co nabízí ?

- # cvičení v terénu a v laboratoři
- # ekologické oborové praxe
- # exkurze
- # zahraniční stáže



#ekologie.upol



ekologie.upol.cz

